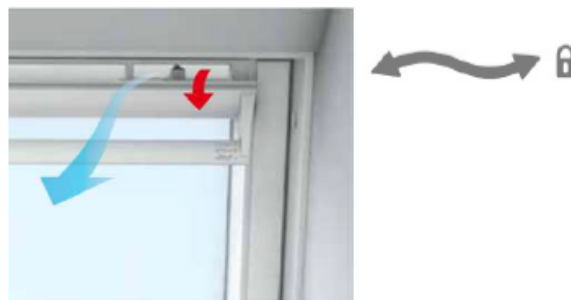


Gebruiksaanwijzing en onderhoud Baskapel® The Original en VELUX® Dakvensters

Gebruik van de ventilatieklep

frisse lucht, zelfs als het dakraam gesloten is: Trek zachtjes aan de bedieningsgreep zodat deze in de eerste stand open staat. Het dakraam is nog gesloten, maar frisse lucht kan de kamer binnen komen door de ingebouwde luchtfilter, die insecten, stof en stuifneeuw buiten houdt.



Openen en sluiten van het dakraam

Trek de ventilatieklep naar beneden, bij de tweede stand kan het dakraam geopend worden. Het draaiend gedeelte zal in verschillende standen blijven staan, d.m.v. veren in de scharnieren. Sluit het dakraam door het draaiend gedeelte omhoog te duwen en de ventilatieklep weer zover mogelijk te sluiten.



Ventilatiestand

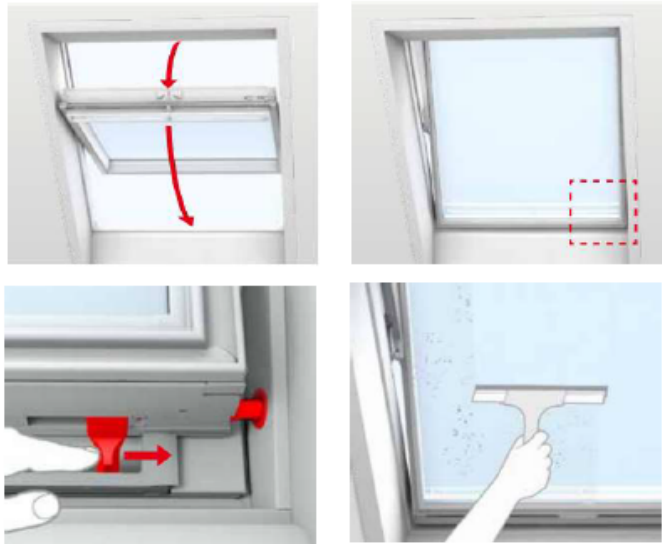
De ingebouwde vergrendelingschuif maakt het mogelijk om het dakraam in open positie te vergrendelen. Deze vergrendelingschuif zit rechts boven op het dakraam achter de ventilatieklep en schuift in het busje welke boven aan het kozijn zit.



Schoonmaken van de ruit

Om de buitenzijde van de ruit schoon te maken, kunt u het draaiende gedeelte 180° tuimelen. Het draaiend gedeelte moet vergrendeld worden door de vergrendelingschuif in het busje te schuiven links onderaan in het kozijn. Deze veiligheidsvoorziening zorgt ervoor dat beide handen vrij zijn voor het schoonmaken.

Reinig de ruit met een zachte, schone en pluisvrije doek, een zeemleren doek, een schone, niet-schurende spons of een ruitenwisser zonder metaal. Schoon water is in de regel voldoende voor het reinigen van de ruit. U kunt normaal gesproken ook niet-schurende schoonmaakmiddelen gebruiken.



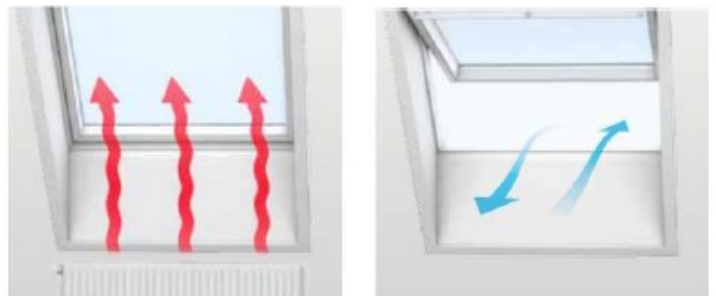
Waarschuwing:

- Vermijd contact van de ruit met siliconen.
- Gebruik geen reinigingsmiddelen die schurende ingrediënten bevatten.
- Gebruik geen sterk zure of (zeer) alkalische schoonmaakmiddelen voor het schoonmaken van de ruit.
- Vermijd contact met scherpe of schurende materialen inclusief sieraden.
- Probeer nooit vuil te vermijden zonder eerst water toe te passen.
- Als er werkzaamheden zijn in de nabijheid van de ruit, dient u de ruit met een schone plastic beschermhoes af te deken om hem te beschermen tegen spatten of vlekken van agressieve en schurende ingrediënten.



Beperken van condensvorming

Met name in ruimtes met een hoge luchtvochtigheid kan condens ontstaan aan de interieurzijde van het glaselement. Dit kan beperkt zijn worden door een radiator onder het dakraam te plaatsen en door de ruimte goed en regelmatig te ventileren.



Schoonmaken van het luchtfilter

Het luchtfilter kan verwijderd worden en met de gangbare huishoudelijke schoonmaakmiddelen gereinigd worden. Tuimel 180° en vergrendel het draaiend gedeelte in de schoonmaakstand en verwijder het filter uit de filterrail. (nieuwe filters zijn verkrijgbaar bij BASKapel® The Original).



Onderhoud van het hout van de VELUX® dakvensters

Het hout is in de fabriek geïmpregneerd en is afgewerkt met een beschermende laklaag of verflaag. Het hout kan worden schoongemaakt met de gangbare huishoudelijke schoonmaakmiddelen. Het hout dient minimaal om de 4 jaar opnieuw (blank afgelakt grenenhout) of om de 7 jaar (wit afgelakt grenenhout) te worden behandeld. Dakramen blootgesteld aan hoge temperaturen, sterk zonlicht en/of in ruimten met een hoge luchtvochtigheidsgraad (b.v keukens en badkamers) dienen minimaal elke 2 jaar te worden behandeld. Wanneer nodig dient u dit vaker te herhalen. Oppervlakteonderhoud: verwijder de bovenste laag (lak of verf). Zorg ervoor dat de oppervlakte schoon en droog is. Wanneer de oppervlakte droog is, brengt u vervolgens een beschermlaag aan van acryllak/acrylverf (op waterbasis). Volg altijd de aanwijzingen van de fabrikant. Volg dezelfde methode als er beschadigingen aan de laklaag of verflaag van het dakraam hersteld moeten worden.



Schoonmaken van de gootstukken van de VELUX® dakvensters en de algehele goot van BASKapel® The Original

Bladeren en ander vuil moeten uit het gootstuk rondom het dakraam verwijderd worden zodat het regenwater altijd goed afgevoerd kan worden.

